

Catalog No.	Form	l_1	d
SM 1147	D	25	M12

- Stahl steel
- einsatzgehärtet und brüniert Gewinde weich
case-hardened, blackened thread not hardened

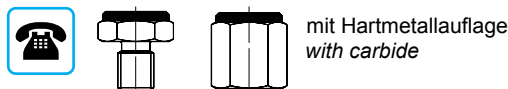
mm

- Form A:** mit Außengewinde, Auflagefläche plan
- Form B:** mit Außengewinde, Auflagefläche ballig
- Form C:** mit Außengewinde, Auflagefläche geriffelt
- Form D:** mit Innengewinde, Auflagefläche plan
- Form E:** mit Innengewinde, Auflagefläche ballig
- Form F:** mit Innengewinde, Auflagefläche geriffelt

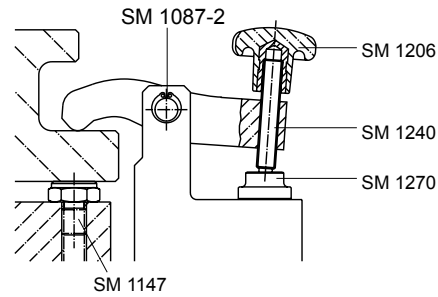
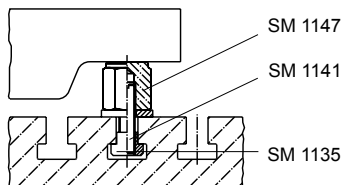
Verwendung als Auflagen, Anschläge und Druckstücke im Vorrichtungsbau und allgemeinen Maschinen- und Gerätebau.

- Form A:** with thread and plain surface
- Form B:** with thread and spherical surface
- Form C:** with thread and ridged surface
- Form D:** with internal thread and plain surface
- Form E:** with internal thread and spherical surface
- Form F:** with internal thread and ridged surface

To be used as seats, stops and thrust pads.



Weitere Größen / other dimensions



Form A, B, C

l_1	d	d_1	l_2	t	SW	r	kg
10	M08	17	20	-	17	30	0,024
	M10	19	22	-	19		0,030
	M12	22	24	-	22		0,040
15	M10	19	27	-	19	50	0,034
	M12	22	29	-	22		0,056
20	M16	30	39	-	30	50	0,110
	M16	30					0,140

Form D, E, F

l_1	d	d_1	l_2	t	SW	r	kg
15	M08	17	-	06	17	30	0,027
25	M08	17	-	12	17		0,040
20	M10	19	-	10	19		0,040
	M12	22	-	10	22	0,052	
25	M12	22	-	15	22	0,065	
30	M10	19	-	15	19	50	0,065
	M12	22	-	20	22		0,077
40	M10	19	-	15	19	50	0,086
	M12	22	-	18	22		0,111
50	M12	22	-	18	22	50	0,142
30	M16	30	-	20	30	50	0,140
50	M16	30	-	24	30	50	0,257