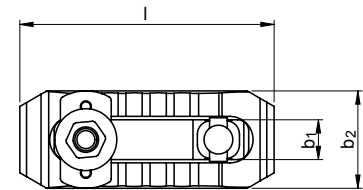
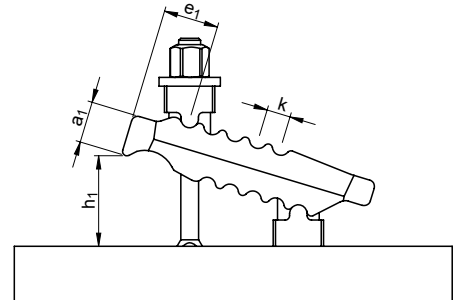
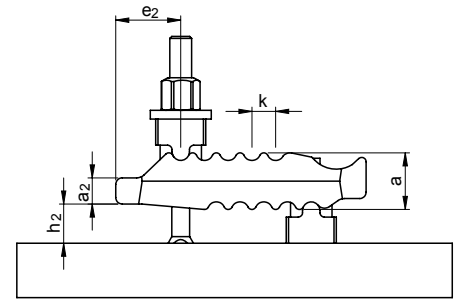
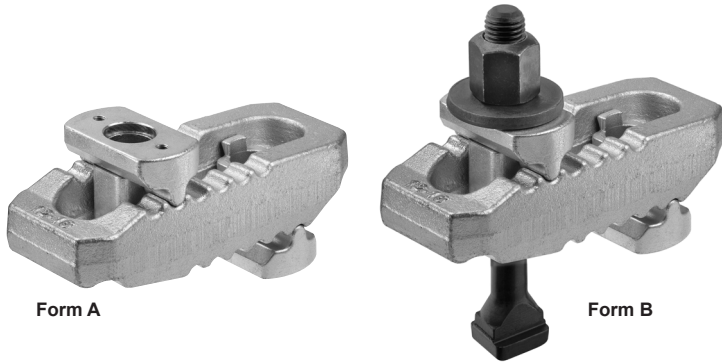


SM 1055 Spannpratze "Krokodil" mit Gegenhalter, verstellbar "Crocodile" clamp with counterholder, adjustable



	Catalog No.	Form	b₁	X	Nut
	SM 1055	A	13 X		12

Stahl, vergütet und verzinkt
steel, tempered and zinc plated



Mit unverlierbarem Druckstück und Gegenlager. Stufenlos verstellbar. Angegebene Spannkräfte in optimaler Spannposition (kleinster Abstand der Spannschraube zur Spannstelle). Abweichung je nach Aufspannung, Festigkeitsklasse der Spannschraube und Zustand des Gewindes (Schmierung) möglich. Einsatz, wenn über T-Nuten und Gewindebohrungen gespannt wird. Mit zwei Spannnasen, kann je nach Einsatzfall einfach umgedreht werden. Zum Spannen können wahlweise Spannschrauben SM 1105, Stiftschrauben SM 1100 und Zylinderschrauben SM 1291 verwendet werden. Größere Spannhöhen optional mit Einsatz einer Stützverlängerung.

Form A: ohne Spannschraube
Form B: mit Spannschraube

With captive compression piece and counter bearing. Specified clamping forces in optimal clamping position (smallest distance from the clamping screw to the clamping point). Clamping forces can vary depending clamping, strength class of the clamping screw and condition of the thread (lubrication). Use for all clamping tasks over T-grooves and threaded holes. The compression piece and the counterholder are connected undetachably to the clamping shoe. The clamping plate is equipped with two clamping surfaces and can be easily turned depending on use. Greater clamping heights optional with use of a support extension.

Form A: without stud bolt
Form B: with stud bolt

b ₁	Nut Keyway	für Nuten- schrauben T-bolts SM 1105	Spannkraft clamping force max.* [kN]	h ₁	a	a ₁	a ₂	b ₂	e ₁	e ₂	h ₂	k	l	kg
13	10, 12, 14	-	30	0-55	27	17	12	44	25	30	18	11	115	0,661
17	12, 14, 16, 18	-	40	0-70	36	21	17	55	35	36	20	12	150	1,494
21	16, 18, 20, 22	-	60	0-80	42	27	20	62	44	44	30	14	187	2,250
25	20, 22, 24, 28	-	75	0-100	51	34	24	70	60	47	31	17	235	3,635
25	20, 22, 24, 28	-	75	0-100	56	35	24	73	62	51	35	17	285	4,335

komplett mit Spannschraube DIN 787, Scheibe DIN 6340 und Mutter DIN 6330B
complete with stud bolt DIN 6379, washer DIN 6340 and nut DIN 6330B

b ₁	Nut Keyway	Spannschraube	Spannkraft clamping force max.* [kN]	h ₁	a	a ₁	a ₂	b ₂	e ₁	e ₂	h ₂	k	l	kg
13	10	M10 x 10 x 100	25	0-40	27	12	17	44	25	30	18	11	115	0,613
	12	M12 x 12 x 125	30	0-55										0,686
	14	M12 x 14 x 125												0,705
17	12	M12 x 12 x 160	35	0-70	36	17	21	55	35	36	20	12	150	1,591
	14	M12 x 14 x 160												
	16	M16 x 16 x 160	40											1,798
	18	M16 x 18 x 160												1,818
21	16	M16 x 16 x 200	55	0-80	42	20	27	62	44	44	30	14	187	2,715
	18	M16 x 18 x 200												
	20	M20 x 20 x 200	60											3,018
	22	M20 x 22 x 200												3,060
25	20	M20 x 20 x 250	70	0-100	51	24	34	70	60	47	31	17	235	4,368
	22	M20 x 22 x 250												
	24	M24 x 24 x 250	75											4,895
	28	M24 x 28 x 250												4,966

