

Catalog No.	d ₁	Material
SM 1275-4	10	NI



ST: Hülse: Automatenstahl, brüniert
 Bolzen: Stahl, einsatzgehärtet, brüniert
 Feder: rostfreier Stahl

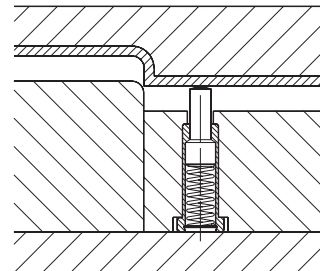
housing: free cutting steel, blackened
pin: steel, case-hardened, blackened
spring: stainless steel

NI: Hülse: rostfreier Stahl 1.4305
 Bolzen: rostfreier Stahl 1.4305, nitriert
 Feder: rostfreier Stahl

housing: stainless steel 1.4305
pin: stainless steel 1.4305, nitrited
spring: stainless steel



Standard-Federkraft
 Verwendung: als Abdrückstift oder als gefederter Anschlag im Werkzeugbau.
 Aufnahmebohrung H7
 Temperatureinsatz bis max. 250° C.
 Standard spring load
 Used as ejection pins and spring stops in tool making.
 Location hole H7
 Temperature range up to 250° C.



mm



Reinigen mit
SM 1306
Clean with



Kleben mit
SM 1301
Lock with

* = statistischer Mittelwert / statistical average value

d ₁ Ø	d ₂ Ø	d ₃ Ø	l ₁	l ₂	l ₃	s	Druck / Pressure [N] ≈*		kg
							Anfang Start	Ende End	
06	2,7	8	20	3,2	06	3,5	10	22	0,004
08	3,9	10	24	3,2	08	4,5	30	88	0,008
10	5,9	13	30	4,0	10	5,5	42	110	0,016
12	7,9	16	36	5,0	12	6,5	50	130	0,027

