

Catalog No.	Form	l ₁	Colour
SM 1610	EJ	42	SW

- Scharnier: Zink-Druckguss, kunststoffbeschichtet
- Justierscheibe: Stahl, gehärtet
- Abdeckung: Kunststoff
- Stift: Edelstahl rostfrei, 1.4305
- hinge: zinc die casting, plastic coated
- adjustable bush: steel, hardened
- cover: plastic
- pin: stainless steel, 1.4305

- Scharnier / Hinge
- SW = schwarz RAL 9005, strukturmatt
- SR = silber RAL 9006, strukturmatt
- SW = black RAL 9005, textured finish
- SR = silver RAL 9006, textured finish
- Abdeckung / Cover
- schwarzgrau bei SW / black grey for type SW
- hellgrau bei SR / light grey for type SR

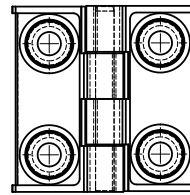
- Form BJ: beidseitig justierbar
- Form EJ: einseitig justierbar
- Form NJ: nicht justierbar
- Form BJ: adjustable on both sides
- Form EJ: one-sided adjustable
- Form NJ: not adjustable

mm

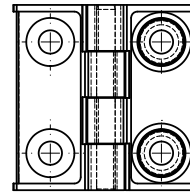


Justierscheibe mit Schneidring an der Unterseite, beim Anziehen der Senkschraube schneiden sich strahlenförmig angeordnete Rippen in den Flügel. Dadurch Formschluss.

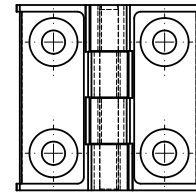
The steel adjusting disk has a cutting ring in its underside which cuts into the radial fins of the zinc die-cast wings when the countersunk screw is tightened, virtually creating a form-locked.



Form BJ



Form EJ



Form NJ

l ₁		l ₂	d ₁	d ₂	h ₁ ≈	h ₂ ≈	h ₃	l ₃	m ₁	m ₂	kg	
BJ	EJ	NJ	∅	∅								
42	42	42	42	5,3	4	11,0	6,5	7,5	17	25	25	0,054
50	50	50	50	6,3	5	13,5	7,0	8,5	21	30	30	0,090
60	60	60	60	6,3	6	16,5	8,5	11,0	26	36	36	1,700