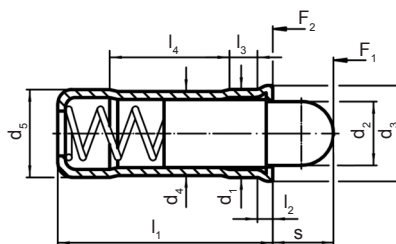


SM 1275-35 Druckstück federnd, glatt, mit Bund und Bolzen

Spring plunger / Spring thrust pad, smooth, with collar and bolt



	Catalog No.	d₁	Bolt
	SM 1275-35	06	NI

- Hülse: rostfreier Stahl 1.4303
- Bolzen: **NI:** rostfreier Stahl 1.4305 **KU:** Thermoplast POM weiß
- Feder: rostfreier Stahl
- body: stainless steel 1.4303
- bolt: **NI:** stainless steel 1.4305 **KU:** POM thermoplastic white
- spring: stainless steel

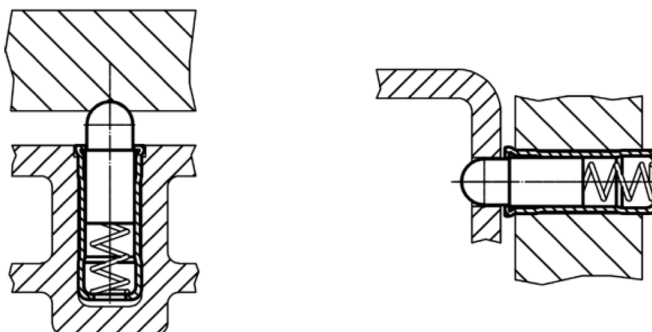
Glatte Ausführung zum Einpressen
Standard-Federkraft

Anwendung:
Zur Arretierung, Fixierung, als Montagehilfe, Anschlagdämpfer sowie als An- und Abdruckstift. Aufnahmebohrung H7.
Temperatureinsatzbereich:
Druckstücke mit Bolzen aus rostfreiem Stahl: max. + 250 °C.
Druckstücke mit Bolzen aus Thermoplast: -30 bis + 50 °C.



Smooth version for press-fit
Standard spring force

Application Areas:
For locking, fixing, as an assembly aid, stop damper and as a push-on and push-off pin. Location hole H7.
Temperature application range:
Thrust pieces with pins made of stainless steel: max. + 250 °C.
Thrust pieces with pins made of thermoplastic: -30 to + 50 °C.



NI: Bolzen aus rostfreiem Stahl										bolt from stainless steel			
d ₁ ∅ +0,1 +0,04	d ₂ ∅	d ₃ ∅	d ₄ ∅	d ₅ ∅ ±0,04	l ₁ ±0,2	l ₂ ≈	l ₃ ≈	l ₄ ≈	Hub s [mm]	Federkraft / spring load [N] ≈ *		max. °C	 g
										F ₁	F ₂		
04	2,8	4,6	3,85	4,0	10,7	0,9	1,8	5,6	2,7	3,0	8,2	+ 250	0,7
05	3,8	5,6	4,85	5,0	12,0	0,9	2,1	6,0	4,0	3,3	9,0	+ 250	1,1
06	4,8	6,5	5,85	6,0	15,0	1,0	2,3	8,2	5,5	6,1	12,0	+ 250	2,3
08	6,2	8,5	7,55	8,0	18,0	1,1	2,9	9,5	6,5	9,0	20,1	+ 250	4,0
10	8,1	11,0	9,55	10,0	26,0	1,5	4,2	14,3	8,0	16,2	29,0	+ 250	9,0

KU: Bolzen aus Thermoplast										bolt from POM			
d ₁ ∅ +0,1 +0,04	d ₂ ∅	d ₃ ∅	d ₄ ∅	d ₅ ∅ ±0,04	l ₁ ±0,2	l ₂ ≈	l ₃ ≈	l ₄ ≈	Hub s [mm]	Federkraft / spring load [N] ≈ *		max. °C	 g
										F ₁	F ₂		
04	2,8	4,6	3,85	4,0	10,7	0,9	1,8	5,6	2,7	3,0	8,2	- 30/ + 50	0,5
05	3,8	5,6	4,85	5,0	12,0	0,9	2,1	6,0	4,0	3,3	9,0	- 30/ + 50	0,7
06	4,8	6,5	5,85	6,0	15,0	1,0	2,3	8,2	5,5	6,1	12,0	- 30/ + 50	1,2
08	6,2	8,5	7,55	8,0	18,0	1,1	2,9	9,5	6,5	9,0	20,1	- 30/ + 50	2,3
10	8,1	11,0	9,55	10,0	26,0	1,5	4,2	14,3	8,0	16,2	29,0	- 30/ + 50	4,8

* = statistischer Mittelwert /
= statistical average value

