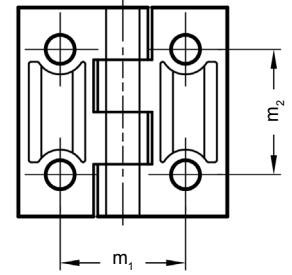
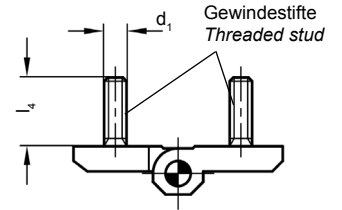
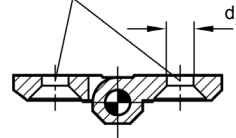


Form A

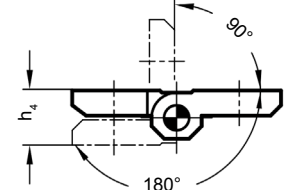
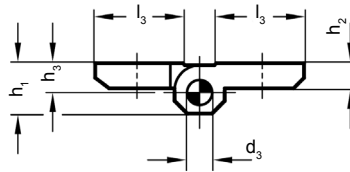


Form B

Bohrung für Senkschraube
Bore for countersunk screw
DIN 7991



Schwenkbereich
Swiveling range



Catalog No.	Form	l ₁	Material	Colour/Surface
SM 1605	B	50	ZD	CR



Scharnierkörper:
ZD: Zink-Druckguss
 Stift: Edelstahl rostfrei, 1.4305
 Gewindestift (Form B):
 Edelstahl rostfrei, 1.4401
 Scharnierkörper:
AL: Aluminium
 Stift: Edelstahl rostfrei, 1.4404 (A4)
 Hinge:
ZD: Zinc die casting
 pin: stainless steel AISI 303, 1.4305
 Threaded stud (Type B):
 stainless steel AISI 316, 1.4401
 Hinge:
AL: Aluminium
 pin: stainless steel AISI 316L 1.4404 (A4)



Form A: Montage über 2 x 2 Bohrungen für Senkschrauben
Form B: Montage über 2 x 2 Gewindestifte
Form A: 2 x 2 bores for countersunk screws
Form B: 2 x 2 threaded studs

Diese Scharniere sind sehr kompakt und stabil. Mit ihren unterschiedlichen Material- und Oberflächenausführungen und mit zwei Befestigungsformen sind sie sehr spezifisch einsetzbar.
 These hinges are very compact and stable. With their are different material and surface finishes and in combination with two mounting forms they are very specific applications.



mm



RoHS
Konform
Compliant



ZD: Zink-Druckguss / zinc die casting
CR = verchromt / chrome-plated ●
kunststoffbeschichtet / powder coated:
SR = silber / silver RAL 9006 ●
SW = schwarz strukturmatt / black textured finish RAL 9005 ●
AL: Aluminium
EL = eloxiert, naturfarben / anodized, natural color ●



l ₁		Form B ZD	l ₂	d ₁	d ₂ ∅	d ₃ ∅	h ₁	h ₂	h ₃	h ₄ +0,5	l ₃		l ₄	m ₁	m ₂	kg		
Form A ZD	Form A AL										ZD	AL				ZD	ZD	AL
30	30	-	30	-	4,3	3	7,5	4	4,3	8,6	10,7	10,7	-	18	18	0,019	0,011	-
40	40	40	40	M5	5,3	4	9,0	5	5,5	11,0	14,0	16,0	12	25	25	0,047	0,024	0,053
50	50	50	50	M6	6,4	6	11,5	6	6,5	13,0	18,5	21,0	12	30	30	0,087	0,050	0,093
60	60	60	60	M8	8,3	8	15,0	8	8,5	17,0	21,5	26,0	14	36	36	0,160	0,090	0,168

